

# Wienbild: Schein und Sein

30.01.2003

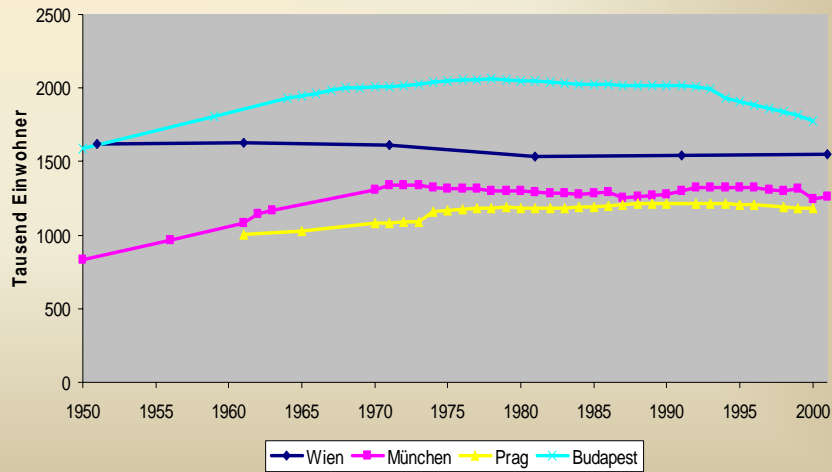


o.Univ.Prof.DI.Dr. Hermann Knoflacher

## I. DIE STADT ALS ATTRAKTOR

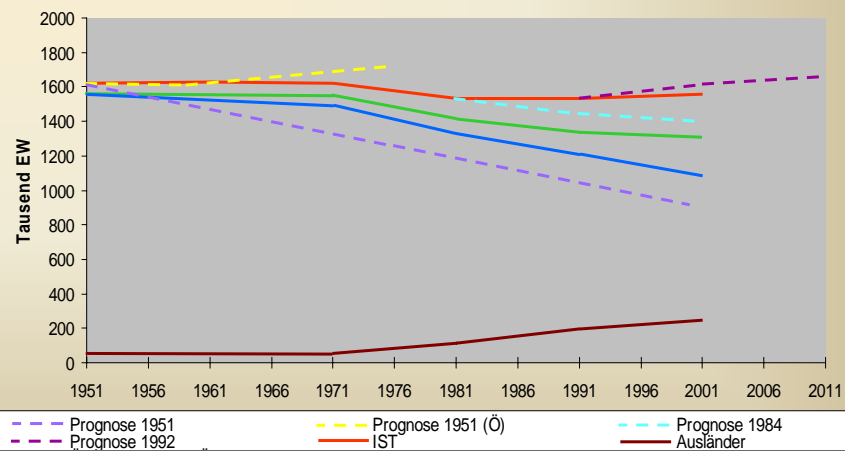
# Bevölkerungsentwicklung im Städtevergleich

Bevölkerungsentwicklung



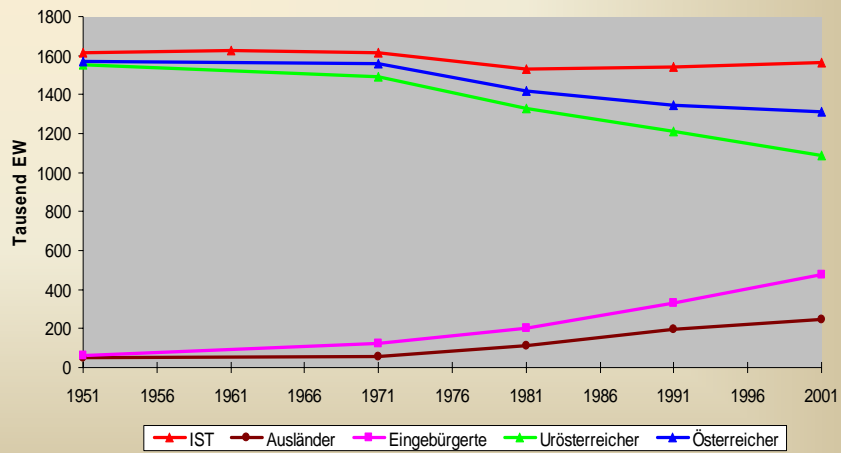
# Prognose und Realität für Wien

Bevölkerungsentwicklung und Prognosen



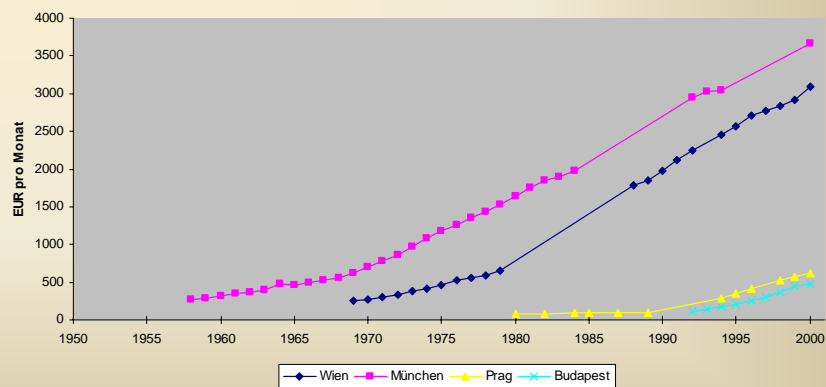
# Wien lebt vom Zuzug

Bevölkerungsentwicklung / Zuzug



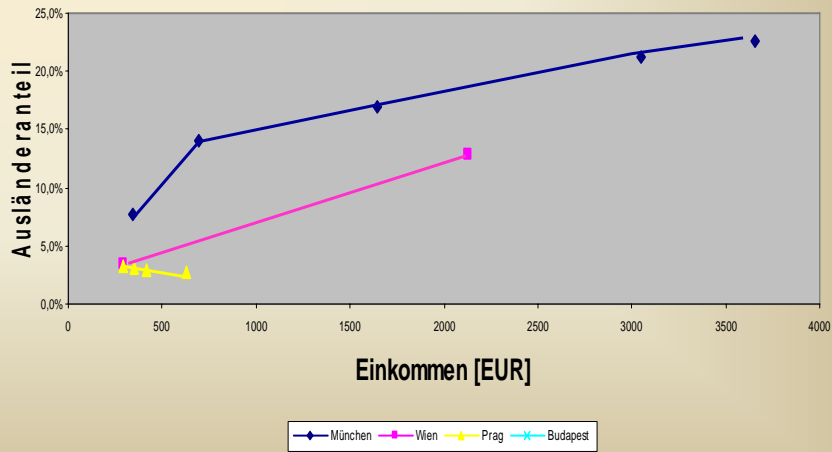
# Verdienst als Attraktor

Durchschnittlicher Verdienst eines Angestellten in Industrie (und Handel)



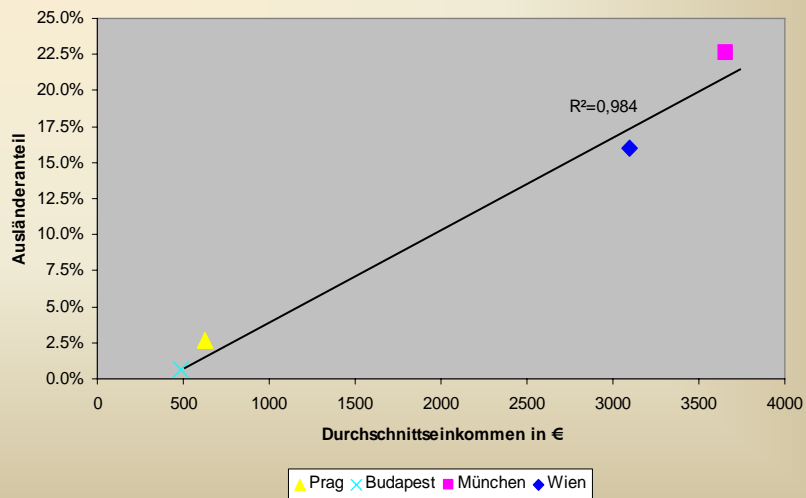
# Lohnniveau als Attraktor I

Ausländer zu Lohnniveau

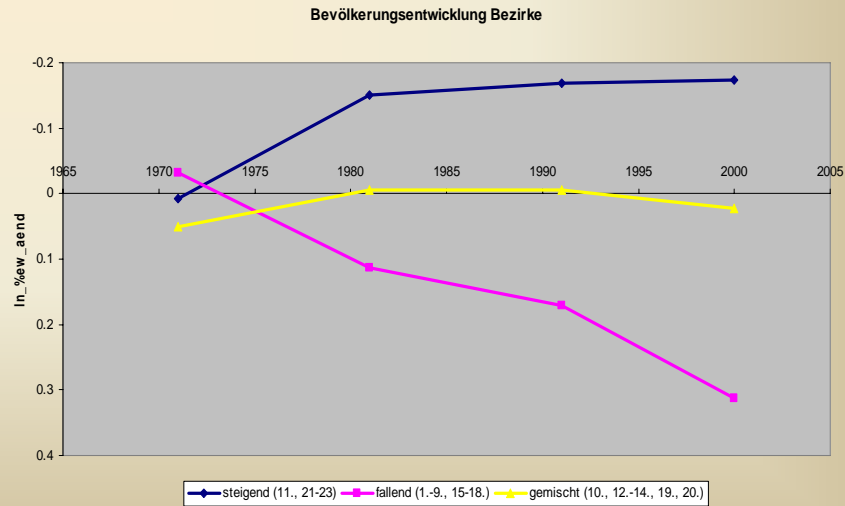


# Lohnniveau als Attraktor II

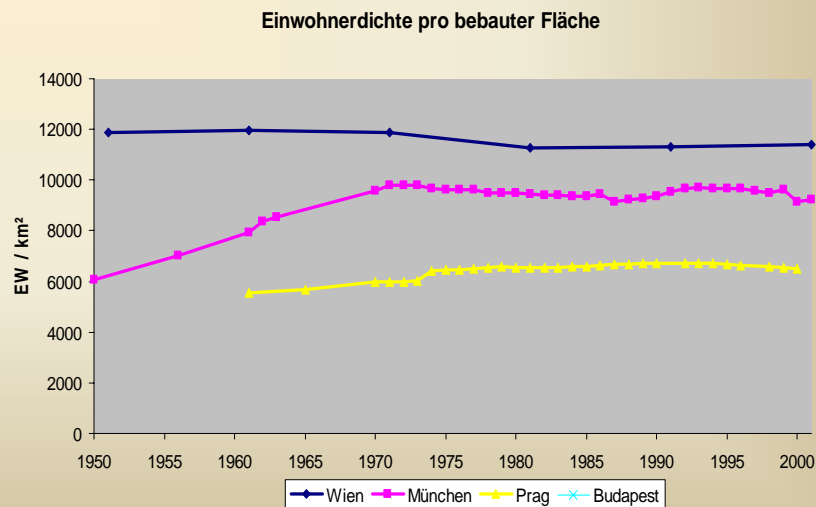
Verhältnis Ausländeranteil zu Einkommen



## Bevölkerungsentwicklung in den Wr. Bezirken

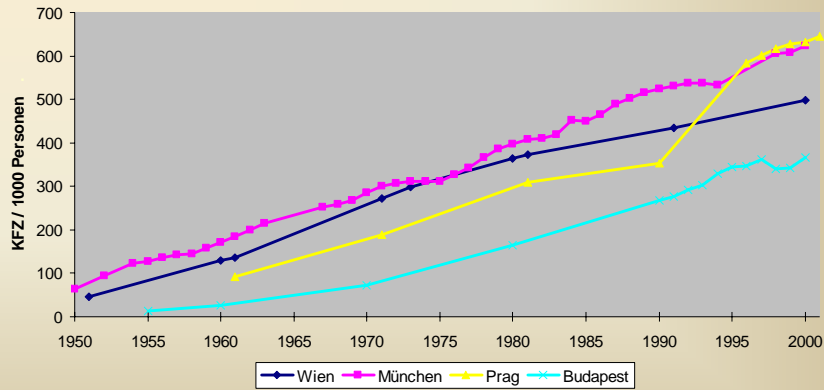


## Entwicklung der Einwohnerdichte im Städtevergleich



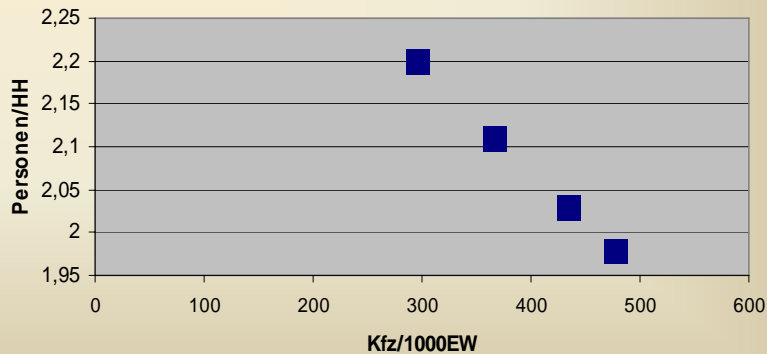
## Ein anderes Element zog in die Städte ein

Motorisierungsentwicklung  
KFZ pro 1000 Einwohner



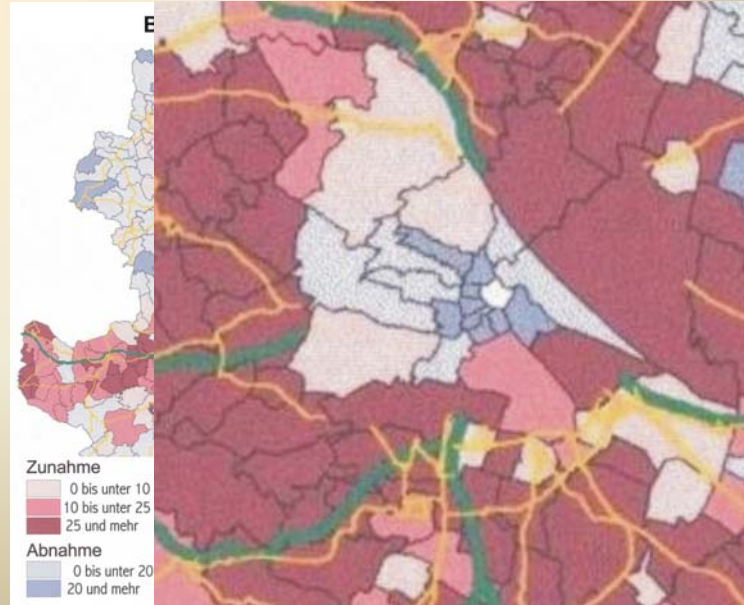
## Verdrängungswettbewerb gegenüber den Menschen

Wien Motorisierung - Haushaltsgröße



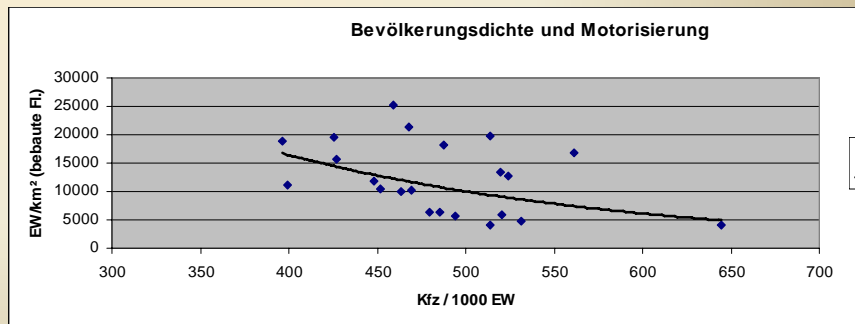
## Verdrängung der Stadt ins Umland

13  
08-10-02



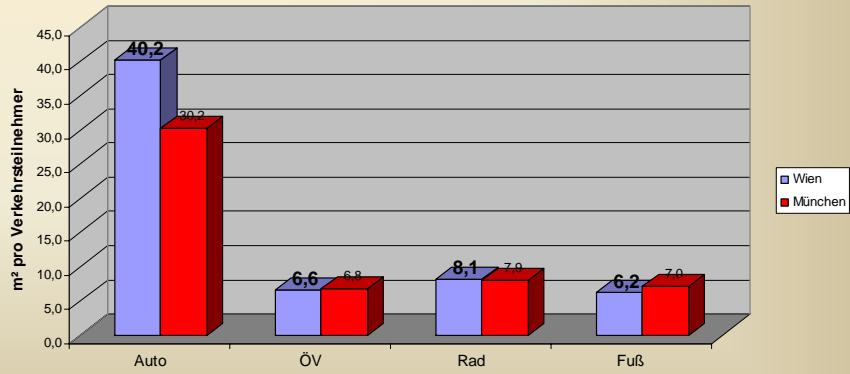
## Wettbewerb um den Lebensraum

14  
08-10-02



## Ungleichgewicht in der Zuteilung von Lebensraum

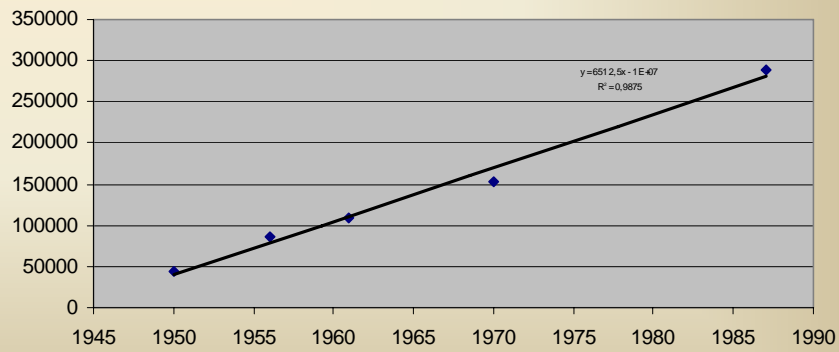
Fläche pro Verkehrsteilnehmer 2001



Extrem verwöhnte Autofahrer

## Trennung der Funktionen

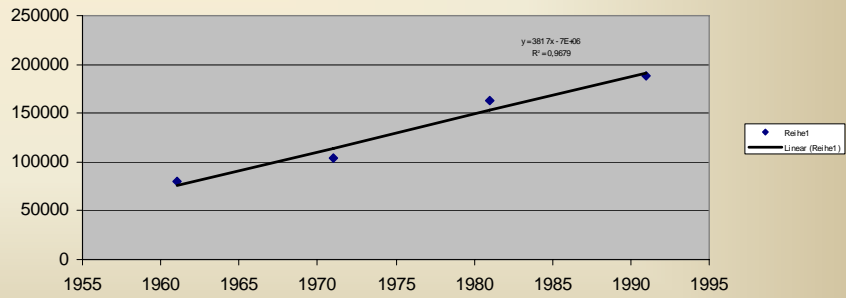
München Einpendler





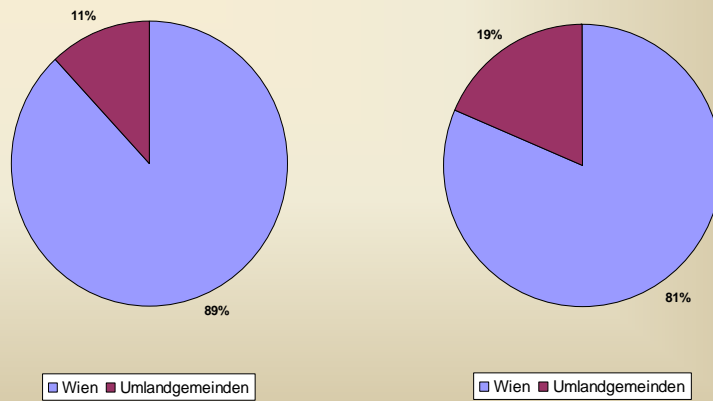
## Keine Stadt wird verschont

Wien - Einpendler



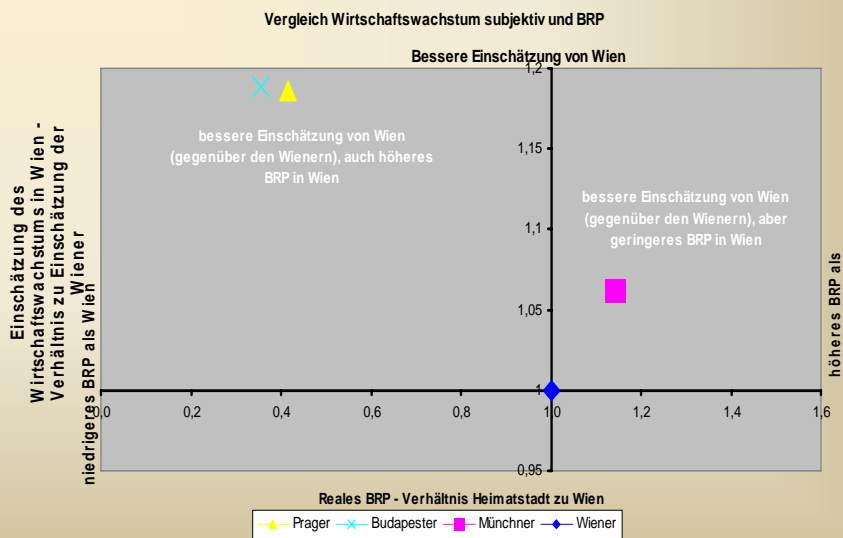
## politische und funktionale Grenzen unterscheiden sich immer mehr

Bevölkerungsanteile am Großraum Wien 1951    Bevölkerungsanteile am Großraum Wien 2001



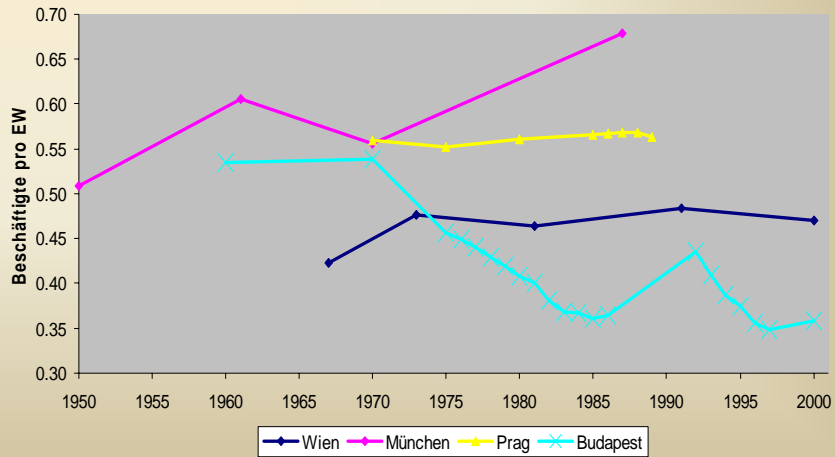
## II. DIE STADT ALS WIRTSCHAFTS- STANDORT

## Einschätzung des Wirtschaftsstandortes im Städtevergleich



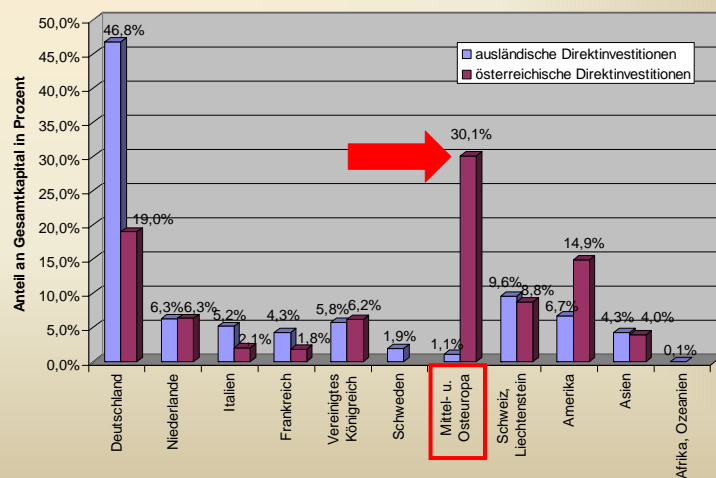
## Arbeitsplätze pro EW im Städtevergleich

Beschäftigte pro Einwohner

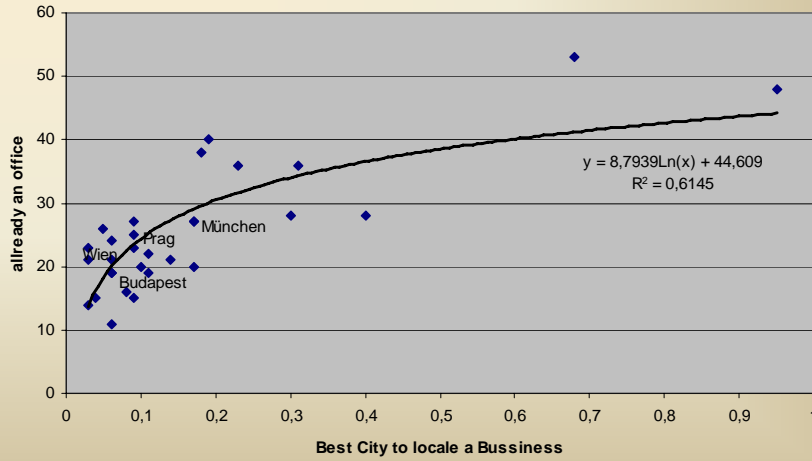


## Investitionen

Anteil der Quell- und Zielländer an Direktinvestitionen 2000

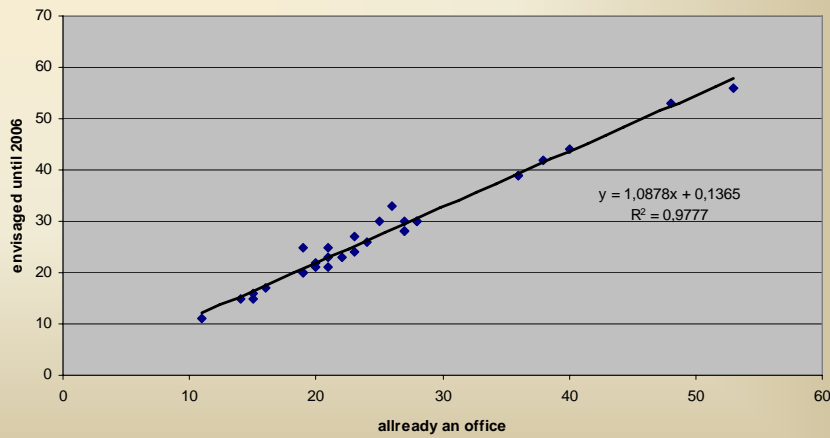


Wunsch und Verhalten

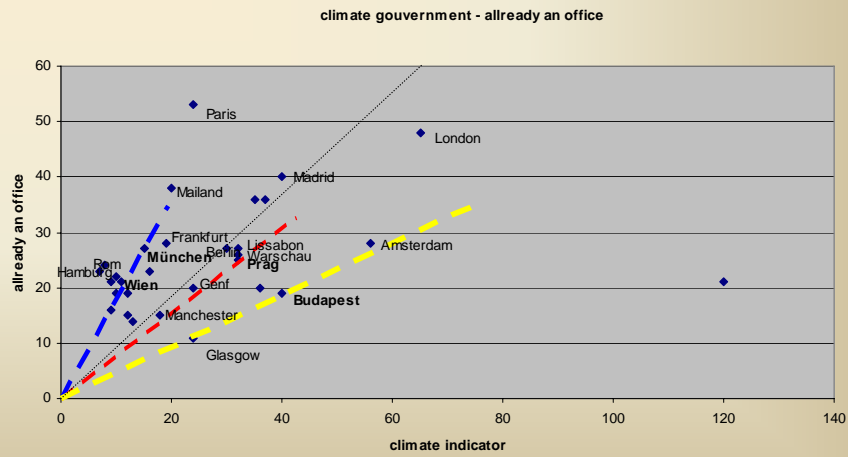


Durchaus begrenzte  
Fantasie

Bestand - Planung bis 2006



Nicht dort, wo die Städte die besten Bedingungen haben geht man hin, sondern.....



## Einkaufsstrukturen

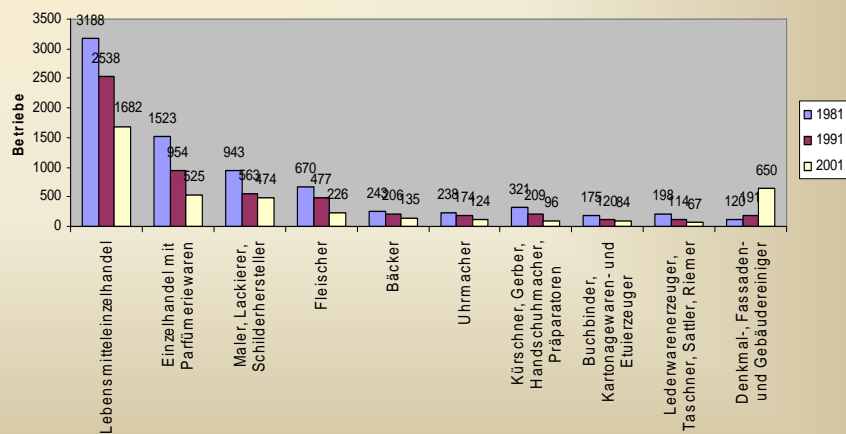


## Innerstädtische Supermärkte

Foto noch einfügen ??!

## Entwicklung des Handels

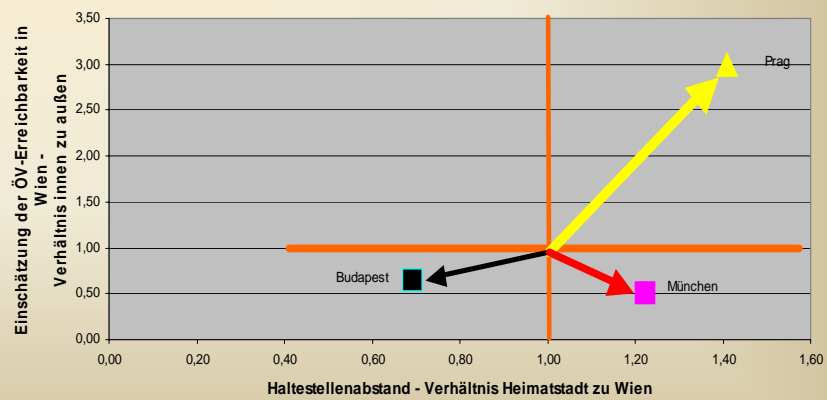
Entwicklung der Branchen in Wien  
Quelle: WK Wien



# III. MOBILITÄT

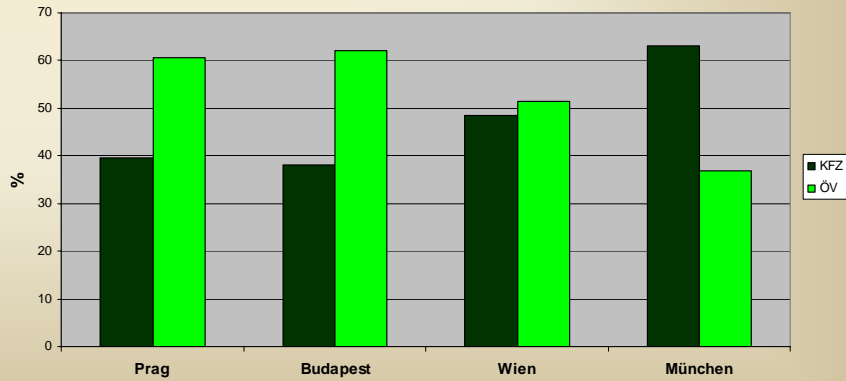
In jüngeren Evolutionsschichten  
irrt man sich leichter

Erreichbarkeit des ÖV - subjektiv vs. Haltestellenabstand



Prag und Budapest haben Verhältnisse, die in Wien und München angestrebt werden

Modal Split Vergleich der 4 Städte

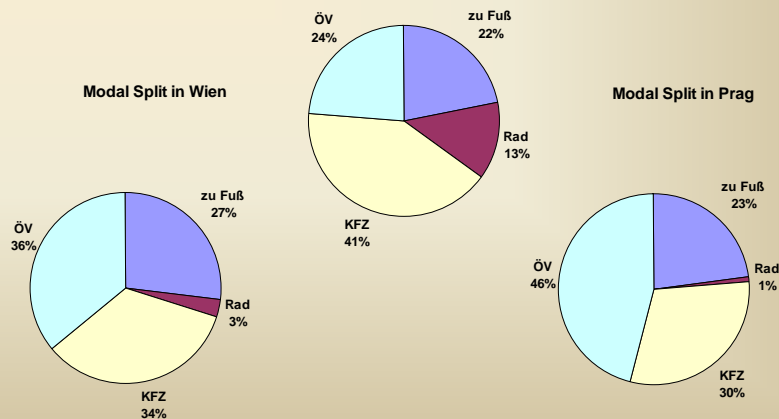


Chancen und Risiken

Modal Split in München

Modal Split in Wien

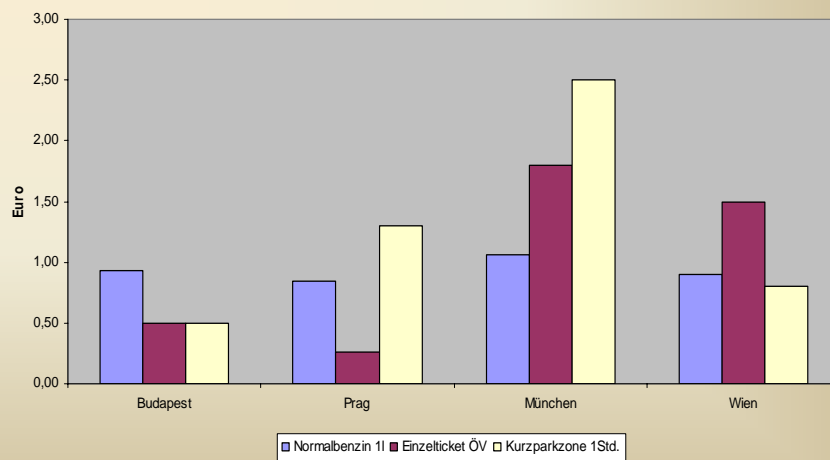
Modal Split in Prag





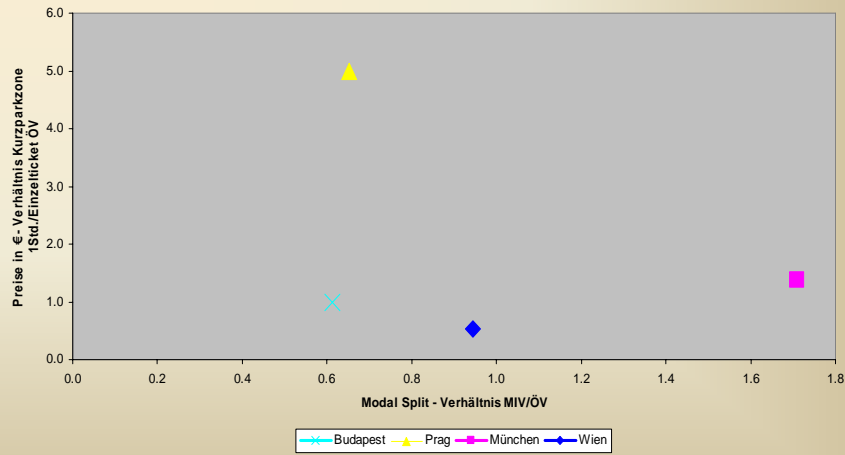
## Mobilitätskosten im Städtevergleich

Vergleich Benzinpreis, Kurzparkzonenpreis und Fahrpreis für ÖV



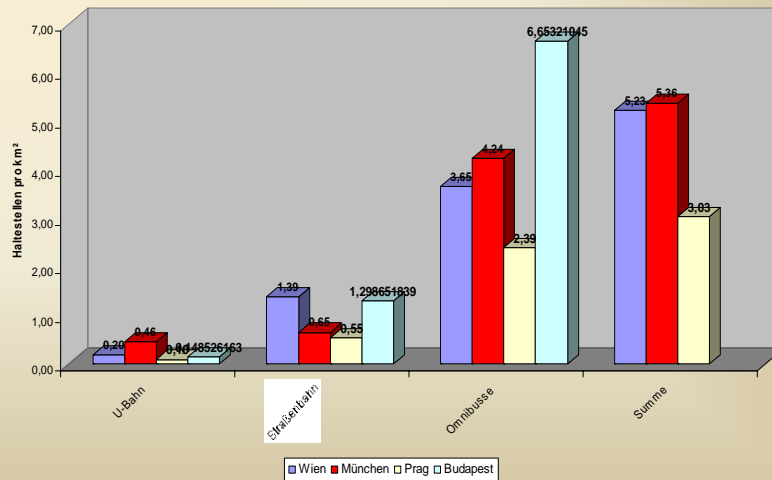
# Modal Split / Preise im Städtevergleich

Vergleich der Preise (Kurzparker/ÖV-Ticket) mit dem Modal Split

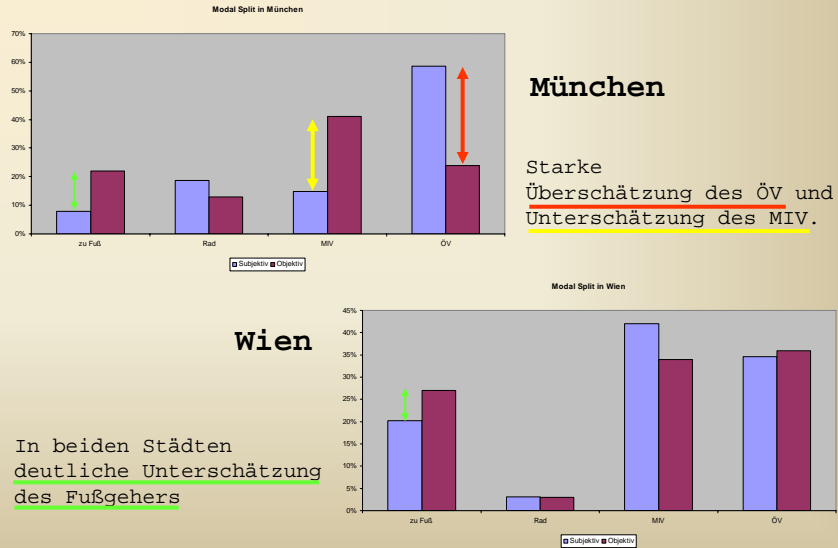


# Infrastruktur - ÖV im Städtevergleich

Haltestellen pro km²



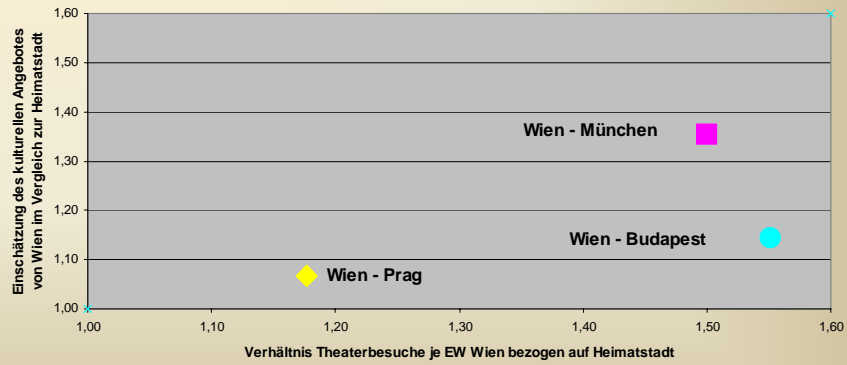
## Subjektiver und objektiver Modal Split



## IV. KULTUR UND FREIZEIT

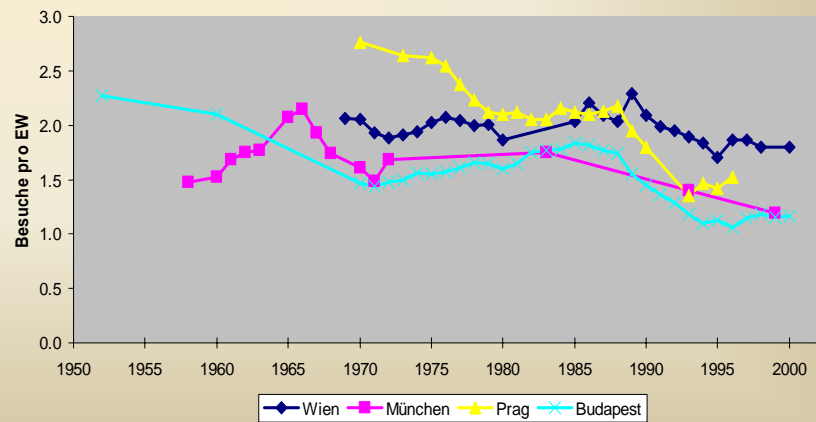
## Kultur ist älter als technische Verkehrsmittel

Kulturelles Angebot - Subjektiv vs. Theaterbesuche



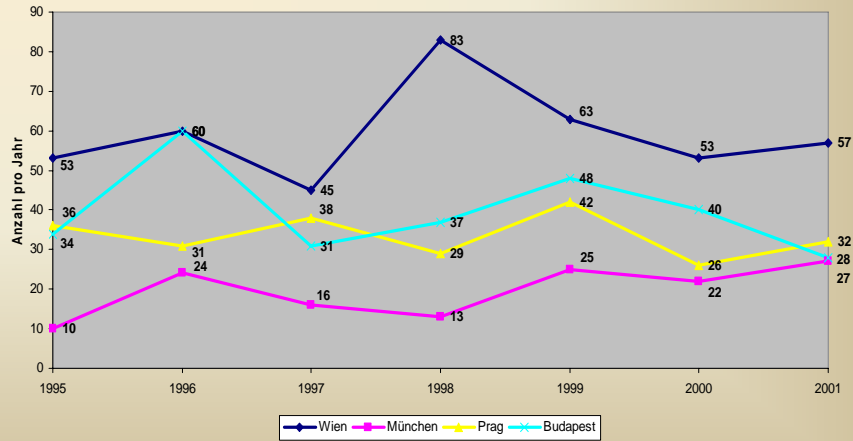
## Theaterbesuche im Städtevergleich

Theaterbesuche pro EW



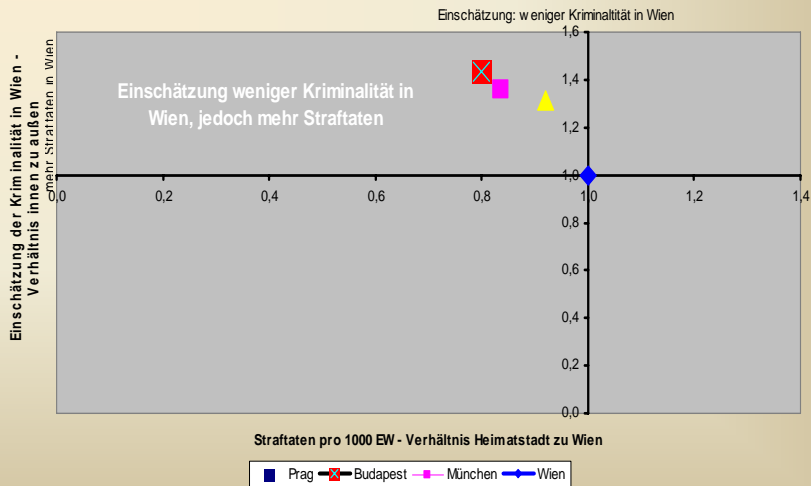
## Kongreßanzahl im Städtevergleich

Internationale Kongresse (ICCA-Statistik)



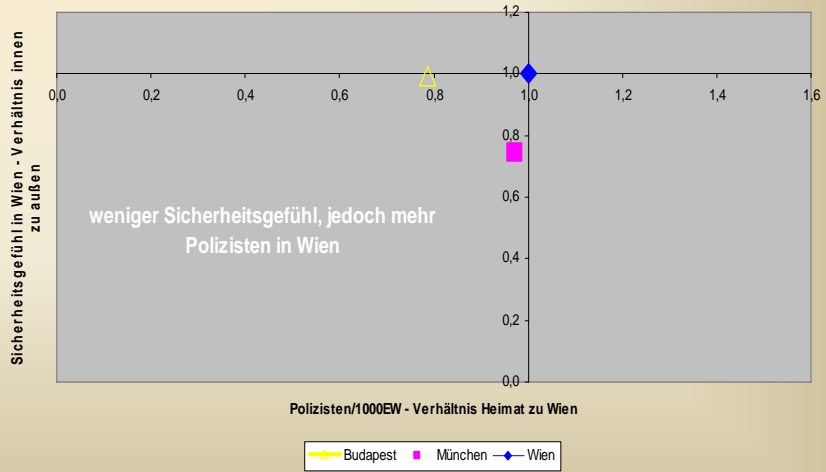
## Sicherheit im Städtevergleich

Vergleich Kriminalität subjektiv mit Straftaten/1000 EW



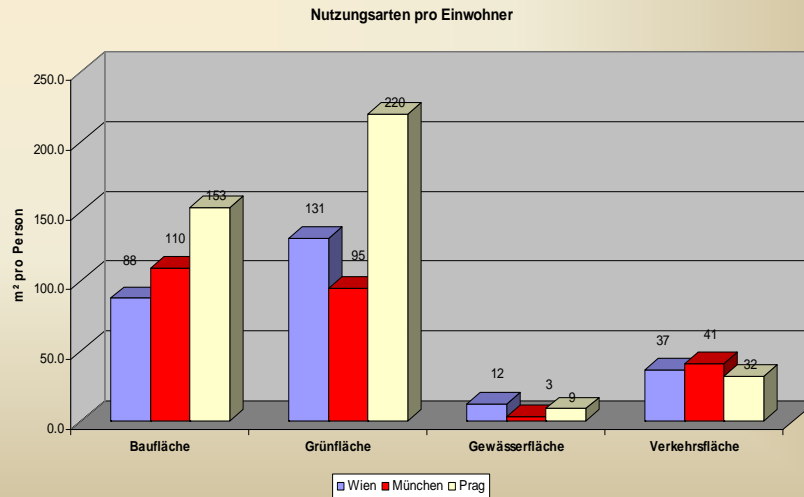
# Sicherheitsaufwand im Städtevergleich

Vergleich Sicherheitsgefühl mit Anzahl der Polizisten



# V. SIEDLUNGSKULTUR-FLÄCHENVERGLEICH

## Flächennutzung im Städtevergleich



## Hochhäuser im Städtevergleich

Hochhausstudien in Wien und München weisen Standorte aus.



Hochhausverbot in Budapest

## Zukunftsaussichten



oder



Danke für Ihre  
Aufmerksamkeit!